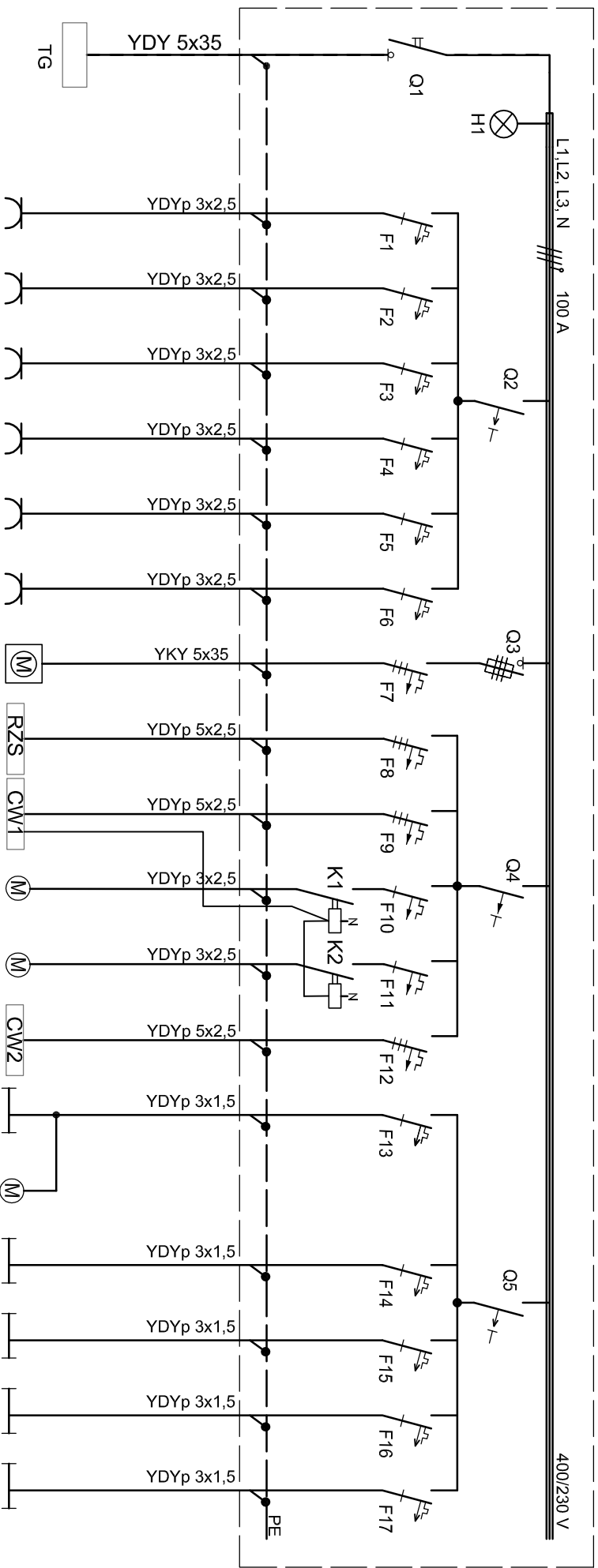



RS



Ilość odb. lub ozn.	9	8	6	9	4	3	AL	RZS	CW1	WD	WD	CW2	17	4	24	24	24	2
Moc zainst. [kW]	1,80	1,60	1,2	1,8	2,0	1,5	26,0	8,0	12,69	0,09	0,09	1,22	0,55	0,08	0,92	0,92	0,92	0,036
Nr pomieszczenia	0,14	0,17	0,20	0,13	0,13	0,13	zew.	0,20	0,20	Dach	Dach	0,20	0,15	0,17	0,13	0,13	0,13	Zew.
	0,16												0,14	0,16				
	0,18												0,17	0,18				
	0,19												0,19	0,19				
													0,20					

H1	Lampka sygnalizacyjna	3
F13-F17	Wyłącznik nadprądowy 6 A, charakt. B, 1-bieg.	5
F10, F11, F12	Wyłącznik nadprądowy 10 A, charakt. C, 3-bieg.	3
F9	Wyłącznik nadprądowy 25 A, charakt. B, 1-bieg.	1
F7	Wyłącznik nadprądowy 50 A, charakt. C, 3-bieg.	1
F8	Wyłącznik nadprądowy 20 A, charakt. B, 1-bieg.	1
F1-F6	Wyłącznik nadprądowy 16 A, charakt. B, 1-bieg.	6
Q4	Wyłącznik różnicowoprądowy 40 A, I = 30 mA, 4-bieg.	1
Q3	Rozłącznik bezpiecznikowy 100 A, 3-bieg.	1
Q2,Q5	Wyłącznik różnicowoprądowy 25 A, IΔ=30 mA, 4-bieg.	2
Q1	Rozłącznik z widocznym rozłączeniem 100 A, 3-bieg.	1
QZN,	NAZWA ELEMENTU	ILUŚĆ
WYKAZ ELEMENTÓW - ROZDZIELNICA TB		
SAMOCZYNNY WYŁĄCZENIE WK UKŁADZIE TN-S		

<div></div> <div>BIURO INŻYNIERSKIE TOMASZ ŁĘSKI ul. Pułaskiego 25, 42-200 Częstochowa tel./fax.(34) 363-80-84, 502-052-071 www.tomaszleski.pl, mail: biuro@tomaszleski.pl</div>				
Inwestor: Gmina Koluszki ul.11-go Listopada 65, 95-040 Koluszki		Projekt:		
Objekt: Przebudowa, rozbudowa oraz zmiana sposobu użytkowania części niskiej budynku admin.-biurowego		010		
Temat: Rozdzielnica RS i schemat instalacji		Branża: E		Nr rysunku: 006
		Data: 06.2015		Rewizja: 00
		Skala:		Faza: PB
Projektował: inż. Tadeusz Szmidt FT-83861/105/1552/82		Sprawdził: mgr inż. Szymon Szmidt SLK/5430/PWOE/14		
Podpis		Podpis		